



Département Pas de Calais  
Arrondissement d'Arras  
Canton d'Avesnes le Comte  
**COMMUNE DE WARLUZEL**

32 rue Principale 62810 WARLUZEL  
Tél : 03 21 48 24 01 [commune-de-warluzel@orange.fr](mailto:commune-de-warluzel@orange.fr)  
Restez informé sur [www.warluzel.fr](http://www.warluzel.fr)

# **BULLETIN MUNICIPAL D'INFORMATIONS**



**JUILLET 2024**

*Chers Habitants de Warluzel,*

*J'espère que les longues journées d'été vous donnent les couleurs qui manquaient aux mois d'hiver et de printemps pluvieux. La météo mais aussi les actualités anxigènes ne concourent pas à la vision optimiste et colorée du quotidien. Cependant entre le verre à moitié vide et le verre à moitié plein, toute l'approche de nos journées pourrait s'appréhender autrement :*

*Notre pays est encore un pays où il fait bien meilleur vivre qu'ailleurs. Nous avons encore de belles valeurs à partager, de beaux paysages à découvrir sur le territoire, de beaux savoir-faire à transmettre, et de belles histoires à raconter aux plus jeunes.*

*Warluzel est parfois un joli village où les gazons peuvent être tonchés malgré les nombreuses pluies printanières, les massifs fleuris entre deux averses, les talus fauchés malgré le retard et la panne de machine de l'entreprise, les trottoirs et le cimetière gérés au mieux alors qu'il est interdit dorénavant d'utiliser des désherbants.*

*Les habitants sont même en capacité de s'écouter, de dialoguer et de s'accorder au-delà des différents problèmes de voisinage, quand ils font preuve de bonne volonté.*

*Il y a, j'en suis sûr et si l'on cherche un peu, davantage de choses encore qui nous rejoignent dans nos milieux culturels, professionnels et générationnels. Nous avons tous besoin d'être respectés, d'être rejoints dans nos soucis, soutenus dans nos peines, compris dans nos craintes, valorisés dans nos talents.*

*Que cette période estivale soit pour vous l'occasion de vous réjouir, de vous entraider, de vous apaiser et de vous reposer.*

*Bel été à tous.*

*Damien BRICOUT, Maire*

### **Bulletin Juillet 2024** **Sommaire**

Matin d'été sur Warluzel	1
Mot du Maire	2
Infos diverses	3 - 4
Budgets	4 - 5
Elections	5 - 7
Recensement	8
Zone France Ruralité	8 - 10
Rétrospective	10 - 12

Bonus avis projet école

## **INFOS MUNICIPALES**

Vous pouvez contacter Julie, la secrétaire de mairie,  
au 03 21 48 24 01 ou 06.84.45.13.58

ou par mail à l'adresse

[commune-de-warluzel@orange.fr](mailto:commune-de-warluzel@orange.fr)

Restez informé sur le site communal [www.warluzel.fr](http://www.warluzel.fr)

et sur la page  **Mairie de Warluzel**

et sur  **intramuros Warluzel**

## Congés d'été :

Nous vous informons que la mairie sera **fermée du 5 au 25 août** pour les vacances d'été.

Nous vous souhaitons de bonnes vacances à tous, en espérant que le soleil pointe vite le bout de son nez !



## Site internet

La commune en partenariat avec la communauté de communes des Campagnes de l'Artois a réalisé une refonte totale du site internet communal [www.warluzel.fr](http://www.warluzel.fr) .

N'hésitez pas à le visiter, vous y trouverez les informations communales actualisées, les comptes-rendus de réunion de conseil municipal, l'agenda communal intercommunal, ...

## Recensement et JDC

Tous les jeunes français, garçons et filles, doivent se recenser à la mairie de leur domicile.

Documents à fournir ; pièce d'identité justifiant de la nationalité française et livret de famille.

Cette obligation légale est à **effectuer dans les 3 mois qui suivent votre 16<sup>ème</sup> anniversaire.**

*La mairie, vous remettra alors une **attestation de recensement**. Cette attestation est nécessaire pour passer des examens (diplômes, concours, permis, ...).*



faire

## Inscription sur la liste électorale :

L'inscription sur les listes électorales est obligatoire pour pouvoir participer aux différents scrutins.

Avec la mise en place du nouveau répertoire électoral unique (REU), vous pouvez vous inscrire en ligne à l'adresse



<https://www.demarches.interieur.gouv.fr/particuliers/demande-inscription-listes-electorales> ou venir directement en mairie avec votre pièce d'identité et un justificatif de domicile, le cerfa à compléter vous sera fourni par la mairie.

## Demande de passeports et cartes d'identité



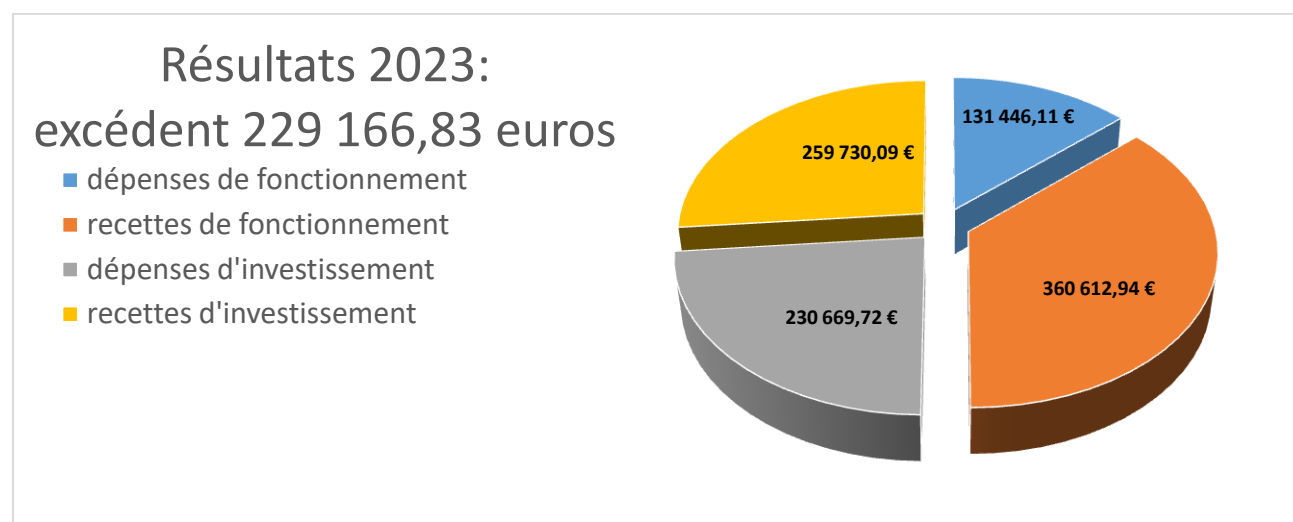
Désormais, la mairie ne gère plus les dossiers de demande de passeports ou cartes d'identité.

Il est nécessaire de se rendre dans les mairies équipées de station biométrique.

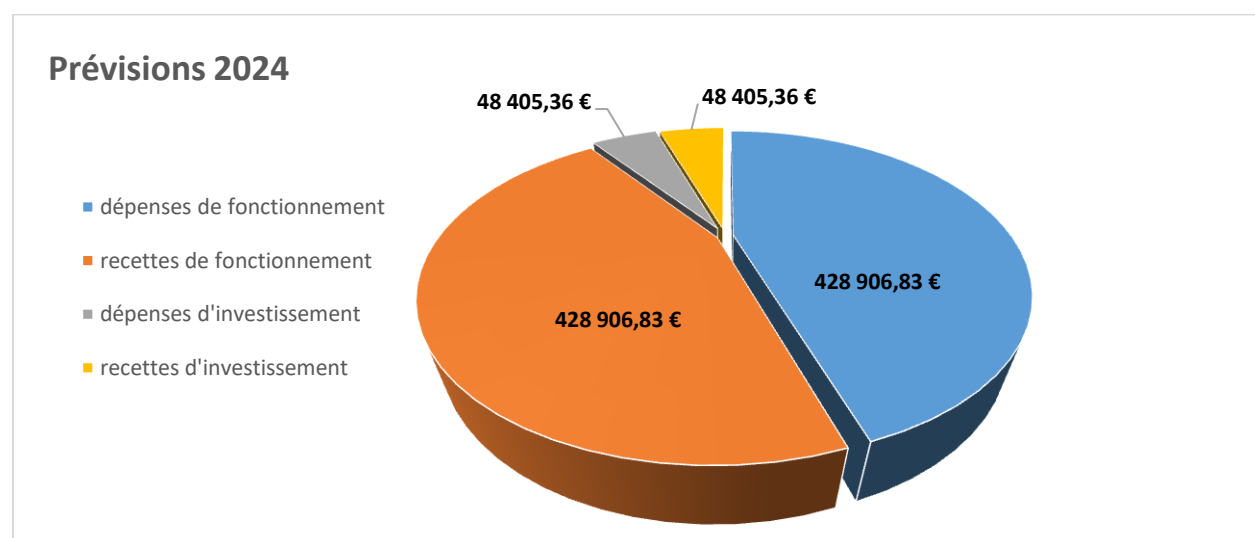
Pensez bien à prendre rendez-vous avant de vous déplacer.  
Mairie Avesnes le comte : 03.21.60.67.00

## Budget

Le conseil municipal a voté l'affectation des résultats de l'année 2023.



Ensuite, il a voté le budget prévisionnel pour l'année 2024 à l'équilibre comme suit :



L'assemblée après avoir délibéré sur les taux d'imposition applicables à chacune des taxes directes locales, décide de retenir les taux suivants pour l'année 2024 :

- Taux de la taxe sur le foncier bâti : 39.34 %
- Taux de la taxe sur le foncier non bâti : 47.91 %
- Taux Habitation : 18.53 %



Les dotations de l'état pour 2024 s'élèvent à 59 988 € et se répartissent de la façon suivante :

- o Dotation forfaitaire : 32 494 €
- o Dotation de solidarité rurale : 17 189 €
- o Dotation nationale de péréquation : 5 490 €
- o Dotation aux élus locaux : 4 815 €

Ces dernières sont stables en comparaison avec 2023 puisque la commune avait touché 60396 €.

Pour le budget 2024, l'ensemble du Conseil Municipal a voté :

- Le projet d'aménagement de l'ancienne école (pour lequel nous aurons besoin de votre avis sur le sondage ci-joint)
- Les travaux de réhabilitation de l'intérieur de l'église
- Finition des travaux d'élargissement des rues des sabotiers et d'Humbercourt
- Renforcement du pont du tambour
- Une armoire ignifugée

## **Résultats Elections européennes à Warluzel du 9 juin 2024**

Liste des candidatures par suffrages exprimés	Nuance	Voix	% Inscrits	% Exprimés
LA FRANCE REVIENT ! AVEC JORDAN BARDELLA ET MARINE LE PEN	LRN	60	31,58	45,80
RÉVEILLER L'EUROPE	LUG	14	7,37	10,69
BESOIN D'EUROPE	LENS	13	6,84	9,92
LA DROITE POUR FAIRE ENTENDRE LA VOIX DE LA FRANCE EN EUROPE	LLR	9	4,74	6,87
LA FRANCE FIERE, MENEÉ PAR MARION MARECHAL ET SOUTENUE PAR ÉRIC ZEMMOUR	LREC	9	4,74	6,87
ALLIANCE RURALE	LDVD	5	2,63	3,82
L'EUROPE CA SUFFIT !	LEXD	5	2,63	3,82
GAUCHE UNIE POUR LE MONDE DU TRAVAIL SOUTENUE PAR FABIEN ROUSSEL	LCOM	4	2,11	3,05
PARTI ANIMALISTE - LES ANIMAUX COMPTENT, VOTRE VOIX AUSSI	LDIV	4	2,11	3,05
ÉCOLOGIE AU CENTRE	LECO	2	1,05	1,53
LUTTE OUVRIERE - LE CAMP DES TRAVAILLEURS	LEXG	2	1,05	1,53
EUROPE ÉCOLOGIE	LVEC	2	1,05	1,53
LISTE ASSELINEAU-FREXIT, POUR LE POUVOIR D'ACHAT ET POUR LA PAIX	LDIV	1	0,53	0,76
LA FRANCE INSOUmise - UNION POPULAIRE	LFI	1	0,53	0,76
LIBERTÉ DÉMOCRATIQUE FRANÇAISE	LDIV	0	0,00	0,00
ESPERANTO LANGUE COMMUNE	LDIV	0	0,00	0,00
DEMOCRATIE REPRESENTATIVE	LDIV	0	0,00	0,00
DEFENDRE LES ENFANTS	LDIV	0	0,00	0,00
LA RUCHE CITOYENNE	LDIV	0	0,00	0,00

EUROPE TERRITOIRES ÉCOLOGIE	LDVG	0	0,00	0,00
FRANCE LIBRE	LDIV	0	0,00	0,00
NON À L'UE ET À L'OTAN, COMMUNISTES POUR LA PAIX ET LE PROGRÈS SOCIAL	LEXG	0	0,00	0,00
FORTERESSE EUROPE - LISTE D'UNITE NATIONALISTE	LEXD	0	0,00	0,00
NON ! PRENONS-NOUS EN MAINS	LDIV	0	0,00	0,00
"POUR LE PAIN, LA PAIX, LA LIBERTÉ !" PRÉSENTÉE PAR LE PARTI DES TRAVAILLEURS	LEXG	0	0,00	0,00
POUR UN MONDE SANS FRONTIÈRES NI PATRONS, URGENCE REVOLUTION !	LEXG	0	0,00	0,00
NOUS LE PEUPLE	LDIV	0	0,00	0,00
CHANGER L'EUROPE	LDVG	0	0,00	0,00
POUR UNE AUTRE EUROPE	LDIV	0	0,00	0,00
PAIX ET DECROISSANCE	LEXG	0	0,00	0,00
ÉCOLOGIE POSITIVE ET TERRITOIRES	LECO	0	0,00	0,00
ÉQUINOXE : ÉCOLOGIE PRATIQUE ET RENOUVEAU DÉMOCRATIQUE	LECO	0	0,00	0,00
PACE - PARTI DES CITOYENS EUROPÉENS, POUR L'ARMÉE EUROPÉENNE, POUR L'EUROPE SOCIALE , POUR LA PLANÈTE !	LDIV	0	0,00	0,00
PARTI PIRATE	LDIV	0	0,00	0,00
PARTI REVOLUTIONNAIRE COMMUNISTES	LEXG	0	0,00	0,00
FREE PALESTINE	LDIV	0	0,00	0,00
POUR UNE DEMOCRATIE REELLE : DECIDONS NOUS-MEMES !	LDIV	0	0,00	0,00
POUR UNE HUMANITE SOUVERAINE	LDIV	0	0,00	0,00

	Nombre	% Inscrits	% Votants
Inscrits	190		
Abstentions	52	27,37	
Votants	138	72,63	
Blancs	1	0,53	0,72
Nuls	6	3,16	4,35
Exprimés	131	68,95	94,93

## Résultats Elections législatives à Warluzel

Notre député sortant Mr Blairy, a été réélu dès le premier tour du 29 juin 2024 sur l'ensemble de la circonscription.

Voici les résultats pour Warluzel :

Liste des candidats	Nuance	Voix	% Inscrits	% Exprimés
M. Emmanuel BLAIRY	RN	77	40,31	50,33
M. Jean-Jacques COTTEL	DVG	27	14,14	17,65
M. Philippe BOLET	ENS	22	11,52	14,38
Mme Marie BERNARD	LR	15	7,85	9,80
M. Jean-Michel SAUVAGE	UG	12	6,28	7,84
Mme Marie BERTHOUD	EXG	0	0,00	0,00

	Nombre	% Inscrits	% Votants
Inscrits	191		
Abstentions	38	19,90	
Votants	153	80,10	
Blancs	0	0,00	0,00
Nuls	0	0,00	0,00
Exprimés	153	80,10	100,00

## Nouveaux habitants

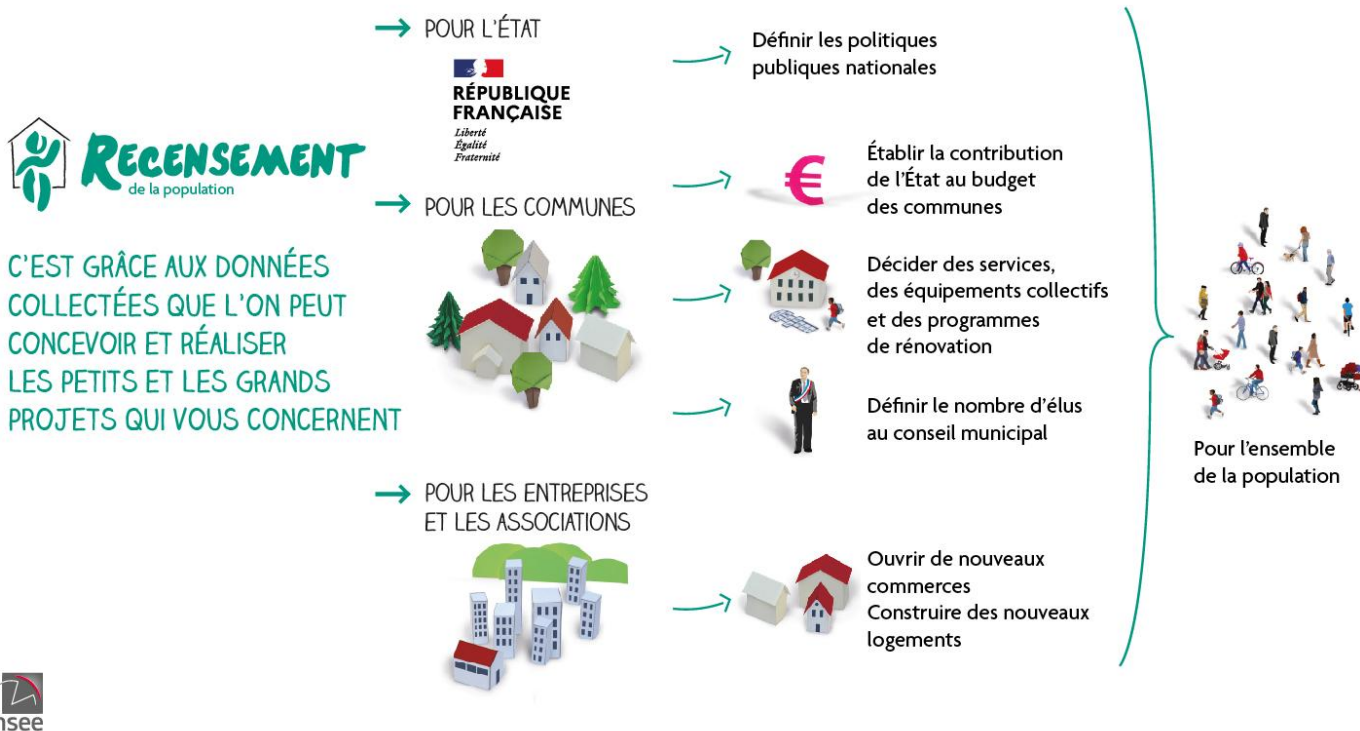
Nous vous rappelons qu'il est indispensable de venir vous recenser en mairie avec votre livret de famille afin d'enregistrer tous les nouveaux habitants dans notre base de population.

Ce recensement permet également de pouvoir bénéficier des avantages offerts par la commune pour les enfants ou personnes âgées.

C'est également l'occasion de s'inscrire sur les listes électorales ou d'inscrire les enfants à l'école.



## À QUOI SERT LE RECENSEMENT ?



La commune sera recensée en 2025 du 16 janvier au 15 février.

Pour ce faire nous sommes à la recherche pour cette même période d'un agent recenseur pour assurer la collecte des données chez les particuliers. Le travail s'effectue en concordance avec le coordonnateur communal. Une formation est donnée avant le début de l'enquête.

Toute personne intéressée et disponible pour cette mission peut déposer sa candidature en mairie ou l'envoyer par mail à [commune-de-warluzel@orange.fr](mailto:commune-de-warluzel@orange.fr)

Qualités requises : disponibilité (soir et week end compris), neutralité et discrétion, maîtrise d'internet, ordonné et méthodique, capacité relationnelle et sociale (avec le coordonnateur communal et l'ensemble de la population)

Rémunération : au nombre d'imprimés collectés (salaire indicatif sur le dernier recensement 429 € brut)

Tous les éléments concernant la collecte des données des habitants vous seront transmis dans le prochain bulletin avec les informations communiquées par l'INSEE.

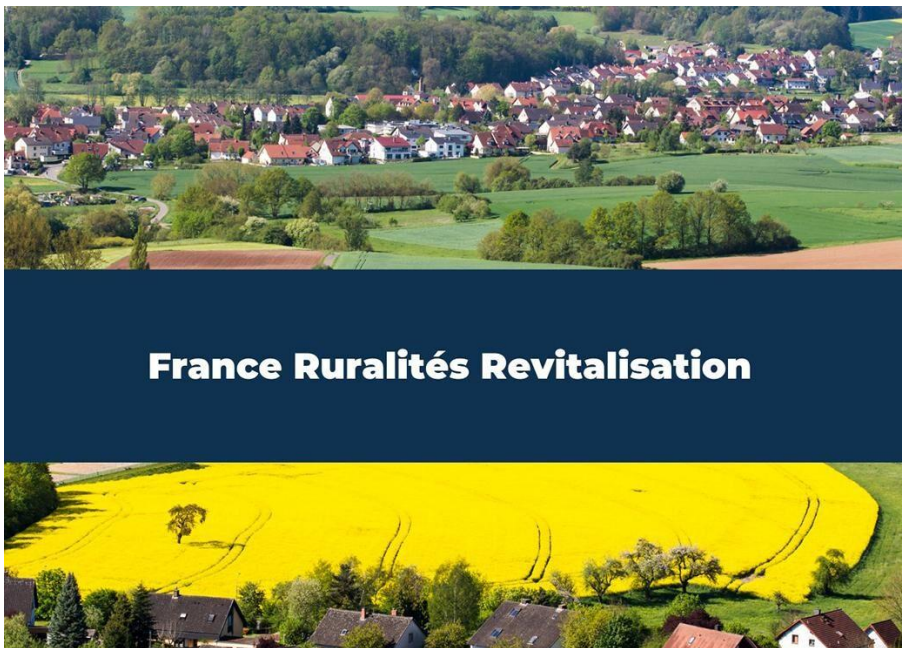
## Zonage France Ruralité Revitalisation (FRR) depuis le 1er juillet 2024

Depuis le 1<sup>er</sup> juillet 2024, le nouveau zonage France Ruralité Revitalisation (FRR) remplace les zones de revitalisation rurale (ZRR). L'objectif de ce changement est de renforcer l'attractivité des territoires ruraux vulnérables.



Afin d'apporter un soutien plus adapté aux territoires ruraux vulnérables et d'y encourager l'implantation d'entreprises, le nouveau zonage FRR remplace les ZRR et renforce les exonérations fiscales des entreprises implantées dans ces zones.

Warluzel vient d'être intégrée à ce zonage France Ruralité Revitalisation, ce qui ouvre certaines exonérations.



## Que change le nouveau zonage FRR ?

Cette réforme, inscrite dans la loi de finances pour 2024, s'appliquera à plus de 17 700 communes de métropole et d'outre-mer à partir du 1<sup>er</sup> juillet 2024.

France Ruralité Revitalisation remplace les ZRR, les bassins d'emploi à redynamiser (BER) dès le 31 décembre 2024 et les zones de revitalisation des commerces en milieu rural (ZORCOMIR).

Elle comprendra 2 niveaux de zonage :

- **zones « FRR »** (aussi appelé FRR « socle ») ;
- **zones « FRR + »** (dès 2025), destinées aux communes les plus en difficulté. Des aides renforcées seront accordées aux entreprises situées dans ces territoires.

Pour délimiter ces zones, la densité de population et le revenu disponible par habitant ont été les 2 critères de classement utilisés.

Le zonage FRR sera révisé tous les 6 ans.

2 arrêtés du 19 juin 2024 ont indiqué les communes situées en zone FRR ainsi que les communes situées en ZRR au 1er juillet 2024.

## Quels avantages pour les entreprises situées dans une zone FRR ?

Les entreprises situées dans une zone FRR seront éligibles à des dispositifs d'exonérations fiscales et sociales.

Ces exonérations peuvent concerner :

- l'impôt sur le revenu ou sur les sociétés ;
- la cotisation foncière des entreprises (CFE), cette exonération se fera en cas de délibération de la commune avant le 1er octobre N pour être applicable à compter du 1er janvier N+1 ;
- la taxe foncière sur les propriétés bâties (TFPB), cette exonération se fera en cas de délibération de la commune avant le 1er octobre N pour être applicable à compter du 1er janvier N+1.

# Quelles sont les conditions pour bénéficier des exonérations fiscales et sociales ?

Pour les **exonérations fiscales**, l'entreprise doit remplir plusieurs **conditions** :

- employer **moins de 11 salariés** ;
- exercer une activité industrielle, commerciale, artisanale ou libérale ;
- avoir son siège social et l'ensemble de son activité et de ses moyens d'exploitation situés dans une zone FRR ;
- être soumise de plein droit ou sur option à un **régime réel d'imposition** ;
- être créée ou reprise **entre le 1<sup>er</sup> juillet 2024 et le 31 décembre 2029**.

Avec le nouveau dispositif FRR, la durée de l'ensemble des exonérations fiscales est harmonisée.

Ainsi, les exonérations sont applicables pendant 5 ans à 100 % avant d'être réduites de manière dégressive les 3 années suivantes (75 %, 50 % puis 25 %).

Concernant les **exonérations sociales**, les **conditions** sont identiques à celles applicables aux ZRR :

- employer **moins de 50 salariés** ;
- exercer une activité artisanale, industrielle, commerciale, agricole ou non commerciale ;
- embaucher dans un établissement situé en FRR (salarié en CDI ou CDD d'au moins 12 mois) ;
- **ne pas avoir effectué un licenciement pour motif économique dans les 12 mois précédant l'embauche**.

## RETROSPECTIVE

### ➤ Repas des aînés

Le dimanche 18 février, la municipalité a offert à ses aînés un repas convivial.

L'occasion pour chacun de se retrouver autour d'un bon repas préparé par le traiteur GARBE Leturgez.

Un colis a été remis aux doyens parmi l'ensemble des hommes et femmes présents.

Les aînés ne pouvant pas se déplacer ont été livrés de leur repas à domicile.





## ➤ Ateliers des aînés

C'est toujours avec plaisir que nos aînés participent aux activités organisées sur la commune par l'Una des 3 vallées.



Pour rappel, il est proposé tous les jeudis matins à 10h à la salle des fêtes des activités physiques pour se maintenir en forme et prévenir les risques de chutes.

Et un mardi par mois à 14h, un atelier d'activités diverses (cuisine, jeux de société, médiation animale, ...), la cotisation annuelle pour les aînés warluzellois non adhérents à l'una, est prise en charge par la commune afin que chacun puisse bénéficier de ces activités.

Inscription préalable auprès de Julie en mairie au 03 21 48 24 01. Un essai peut être réalisé avant inscription définitive.



## ➤ Pâques



trésor à réaliser en famille pour pouvoir avoir le droit à leur récompense chocolatée.

En plus du poisson d'Avril, cette année le 1<sup>er</sup> avril fut réservé à la chasse à l'œuf ou plutôt chasse au trésor de Pâques.

Comme l'année dernière, les enfants se sont retrouvés sur un jeu de piste au





## ➤ Fête des mères

Avec l'aide des bénévoles du comité des fêtes, les enfants du village ont créé lors d'un atelier d'activités manuelles, des jolis présents pour la fête des mères et des pères.



Tous ces beaux objets ont été remis lors de la cérémonie de la fête des mères pour la mise à l'honneur de toutes les mamans.

Les cadeaux des enfants étaient accompagnés d'une belle rose rouge et d'un brûleur de parfum, tous deux offerts par le comité des fêtes et la municipalité.

L'occasion de partager un goûter, merci à toutes les mamans et à leurs enfants d'avoir participé à cet événement convivial.





## RENOVATION INTERIEURE DE NOTRE EGLISE

Cet hiver le chantier d'insertion le coin familial, qui était déjà intervenu sur les pierres extérieures de l'église, est à nouveau venu travailler sur notre église pour rénover cette fois, les murs intérieurs.

Pour rappel, la main d'œuvre et la totalité du coût d'intervention du chantier est à la charge de la communauté de communes des Campagnes de l'Artois, contre une participation financière de la commune de 2 000€ par mois d'intervention et la totalité du coût des matériaux reste à la charge de la commune.

Avant >



Pendant >



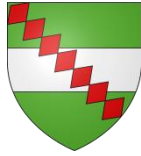




Après >







## Projet ancienne école.

Comme vous le savez, le conseil municipal a lancé le projet d'aménagement de l'ancienne école. Il a été décidé d'y créer un espace de rencontre intergénérationnelle, ouvert à tous.



Petits et grands, jeunes et moins jeunes pourront s'y retrouver pour partager des moments de détente, de loisirs, et pourquoi pas de transmission de savoirs et d'apprentissages.



Une petite tisanerie sera disponible sur place, ainsi que des jeux de société. Nous comptons bien sûr sur le civisme et respect de chacun pour faire perdurer cet espace dans le temps. Chacun sera libre de venir partager ses savoirs, par exemple apprendre le tricot, crochet, couture aux plus jeunes ...

Il est également prévu d'y installer une cabine de téléconsultation médicale pour permettre de palier au manque de médecins dans notre secteur. Cette cabine, où un personnel médical présent sera chargé d'assister les patients, pourra permettre à chacun d'obtenir une consultation rapide pour des renouvellement d'ordonnance, la bobologie, ...

La machine sera équipée de tous les appareils médicaux nécessaires au diagnostic médical.

La consultation médicale sera au même tarif et même prise en charge que le rendez-vous chez votre médecin traitant habituel.



D'autre part, le conseil municipal souhaitait proposer l'installation de casiers libre-service dans lesquels les producteurs locaux pourront mettre à disposition leurs produits et les intéressés pourront acheter directement sur place via une borne de paiement.

Sur l'ensemble de ce projet nous souhaiterions recueillir votre avis général par exemple sur :

- L'espace de rencontre intergénérationnelle : seriez vous utilisateurs ? Qu'aimeriez vous y trouver ? ...
- Sur la cabine de téléconsultation médicale : seriez vous intéressé par ce service complémentaire ? Avez-vous des questions sur son utilisation ? ...
- Sur l'espace de casiers libre-service : quels produits souhaiteriez vous y trouver ? Connaissez vous des producteurs intéressés ou que vous aimeriez retrouver ? ...

**Coupon détachable pour avis sur le projet école, nous vous remercions  
de votre participation - à déposer dans la boîte aux lettres de la mairie**

- L'espace de rencontre intergénérationnelle : seriez vous utilisateurs ? Qu'aimeriez vous y trouver ?

.....  
.....  
.....  
.....  
.....  
.....  
.....  
.....  
.....  
.....  
.....  
.....  
.....  
.....  
.....  
.....  
.....  
.....

- Sur la cabine de téléconsultation médicale : seriez vous intéressé par ce service complémentaire ? Avez-vous des questions sur son utilisation ?

.....  
.....  
.....  
.....  
.....  
.....  
.....  
.....  
.....  
.....  
.....  
.....  
.....  
.....  
.....  
.....  
.....  
.....

- Sur l'espace de casiers libre-service : quels produits souhaiteriez vous y trouver ? Connaissez vous des producteurs intéressés ou que vous aimeriez retrouver ? .....

.....  
.....  
.....  
.....  
.....  
.....  
.....  
.....  
.....  
.....  
.....  
.....  
.....  
.....  
.....  
.....  
.....  
.....